



**Banca Națională
a Moldovei**

Raportul asupra inflației

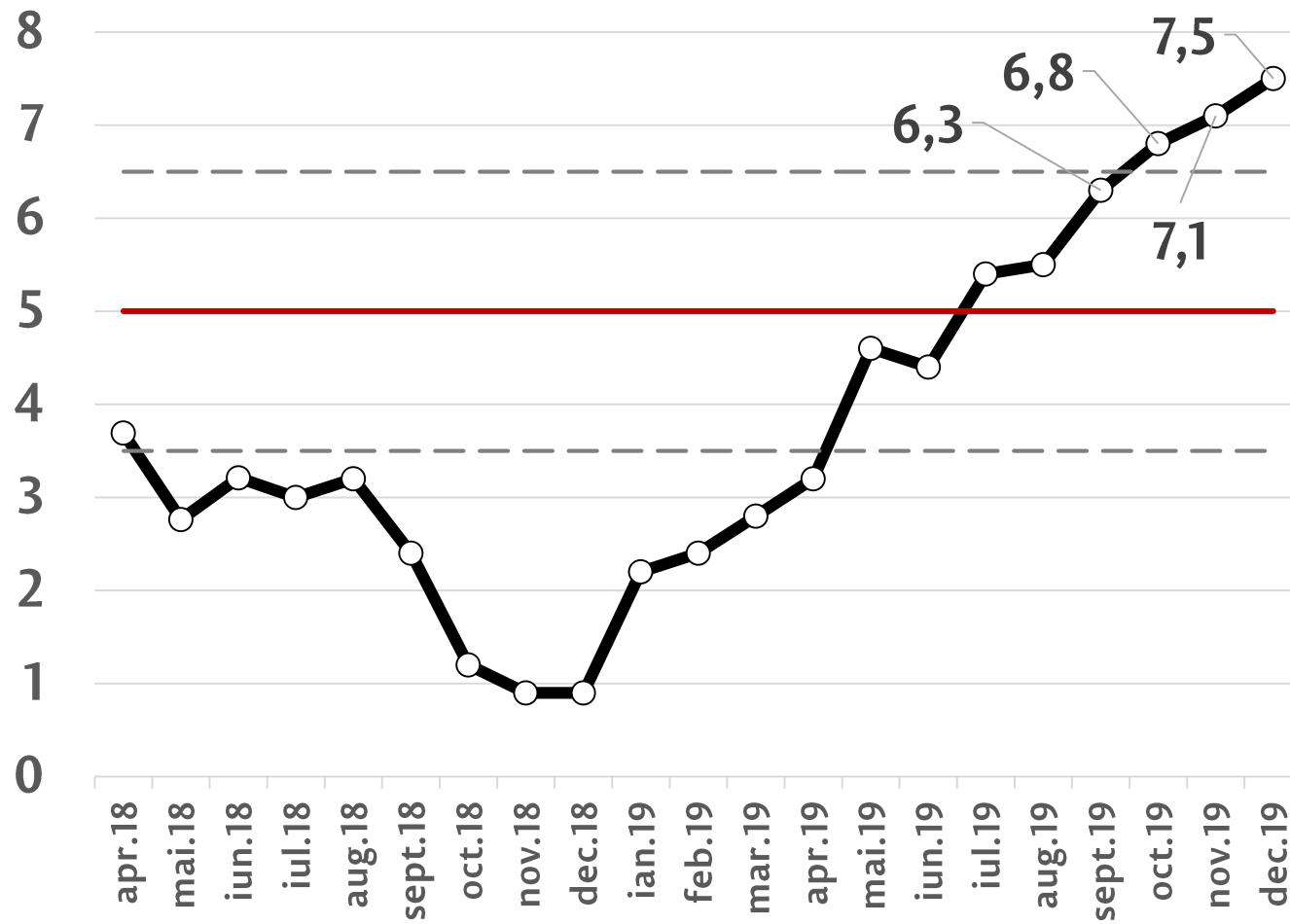
5 februarie 2020

Evoluția inflației

Inflația IPC (% , ritmuri anuale)

✓ Rata anuală a inflației s-a majorat până la **7.5%** în luna decembrie 2019;

✓ Începând cu luna octombrie 2019 rata inflației s-a situat peste intervalul $5.0\% \pm 1.5$ p.p.

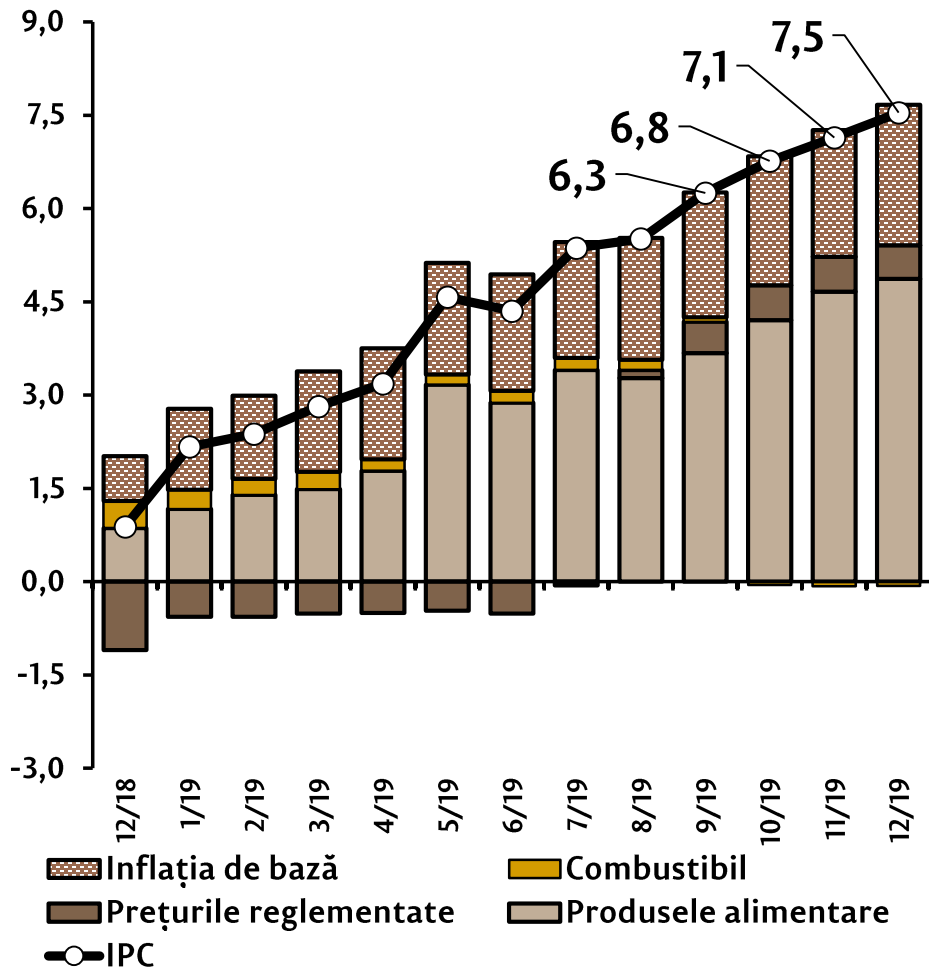


Sursa: BNS, BNM.

● Infația totală — Ținta inflației

Ritmul anual al IPC (p.p.)

Contribuția componentelor (p. p.) la ritmul anual al IPC (%)



1. Prețurile la produsele alimentare în trimestrul IV, 2019 4,6 p. p.

- Condiții adverse pentru unele categorii de fructe și legume în vara anului 2019;
- majorarea prețurilor la bunurile procesate;
- presiuni din partea cererii;



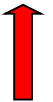
2. Inflația de bază 2,1 p. p.

- Șocuri sectoriale;
- presiuni din partea cererii;



3. Prețurile reglementate 0,6 p. p.

- Impactul generat de majorarea tarifului la energia electrică din luna august 2019

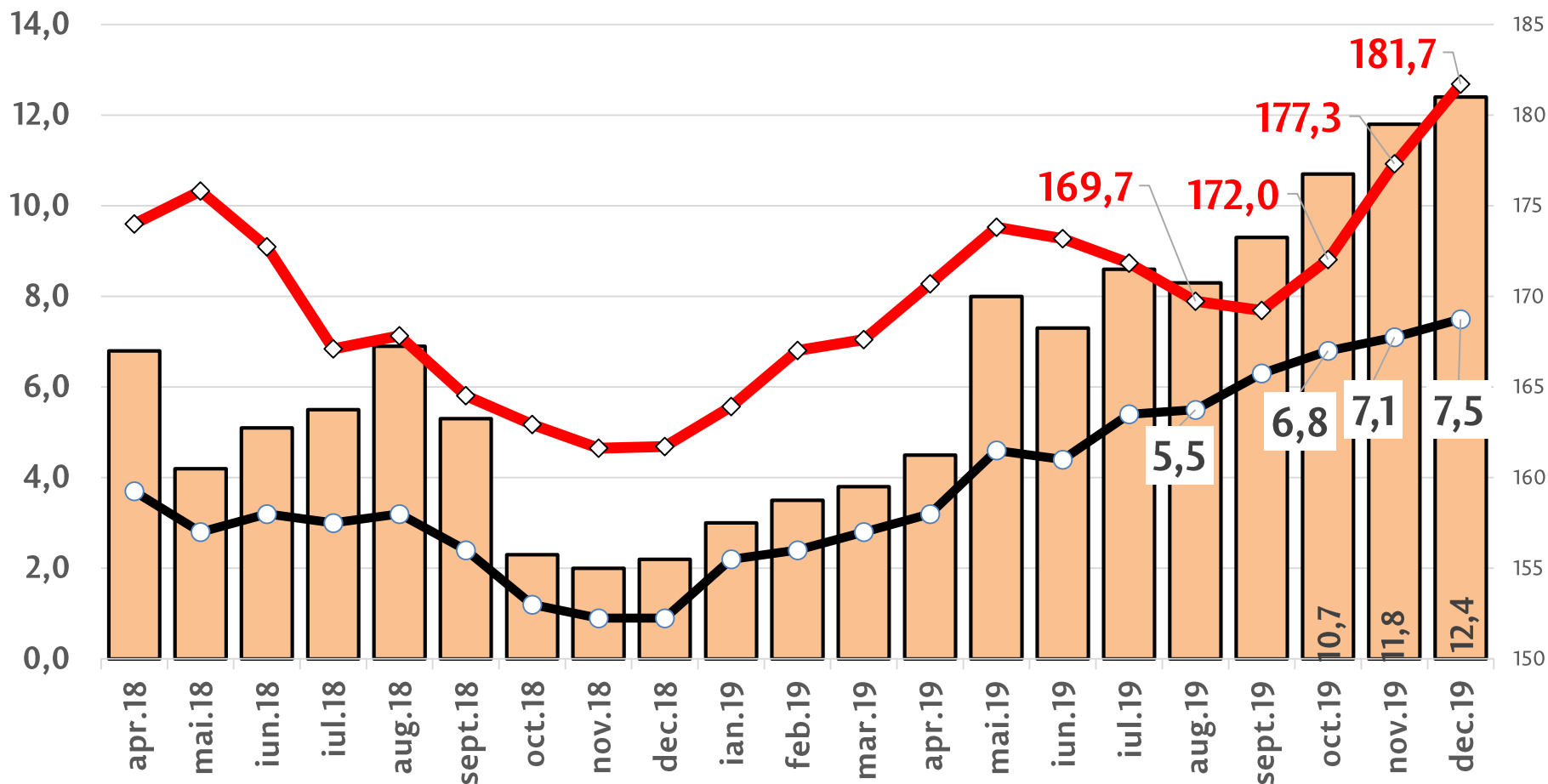


4. Prețurile la combustibili -0,1 p. p.

- Traiectoria descendentă a prețurilor la petrol din toamna anului 2019;
- aprecierea monedei naționale;

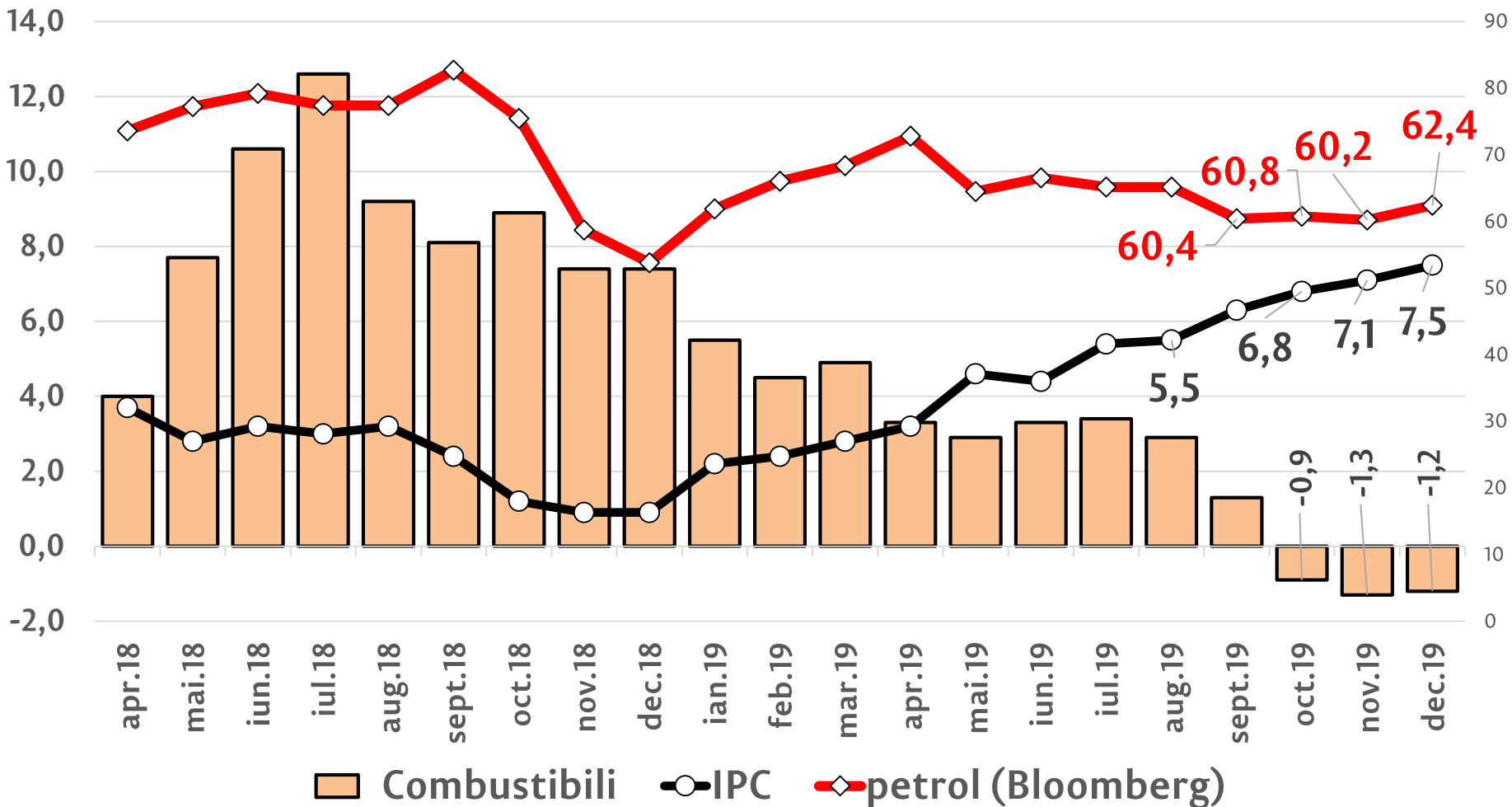


Ritmul anual IPC, produse alimentare (%) și Indicele produselor alimentare internațional

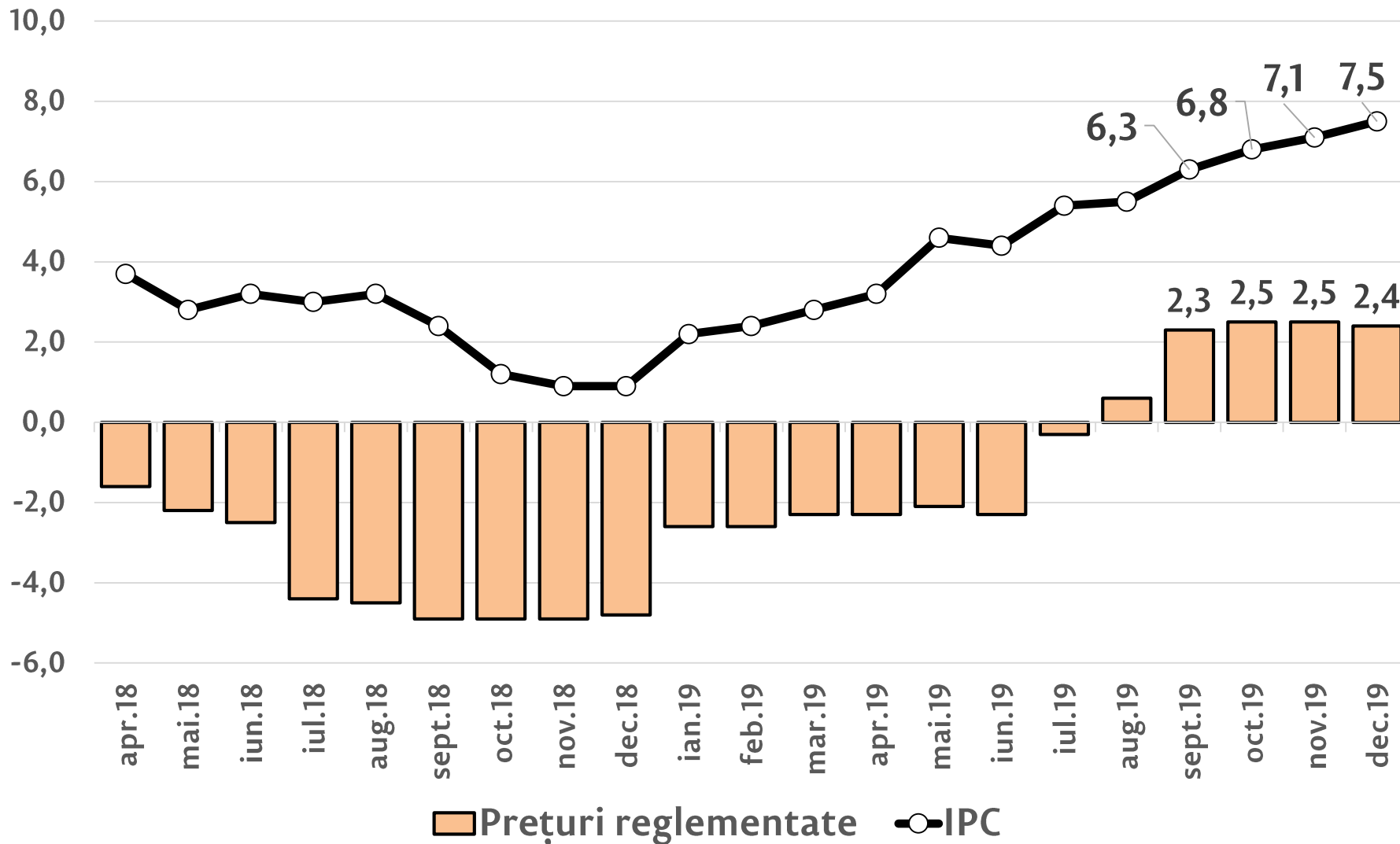


Prețuri alimentare
 IPC
 Produse alimentare internaționale (indice)

Ritmul anual IPC (%), combustibili (%), prețul internațional la petrol (USD per baril)



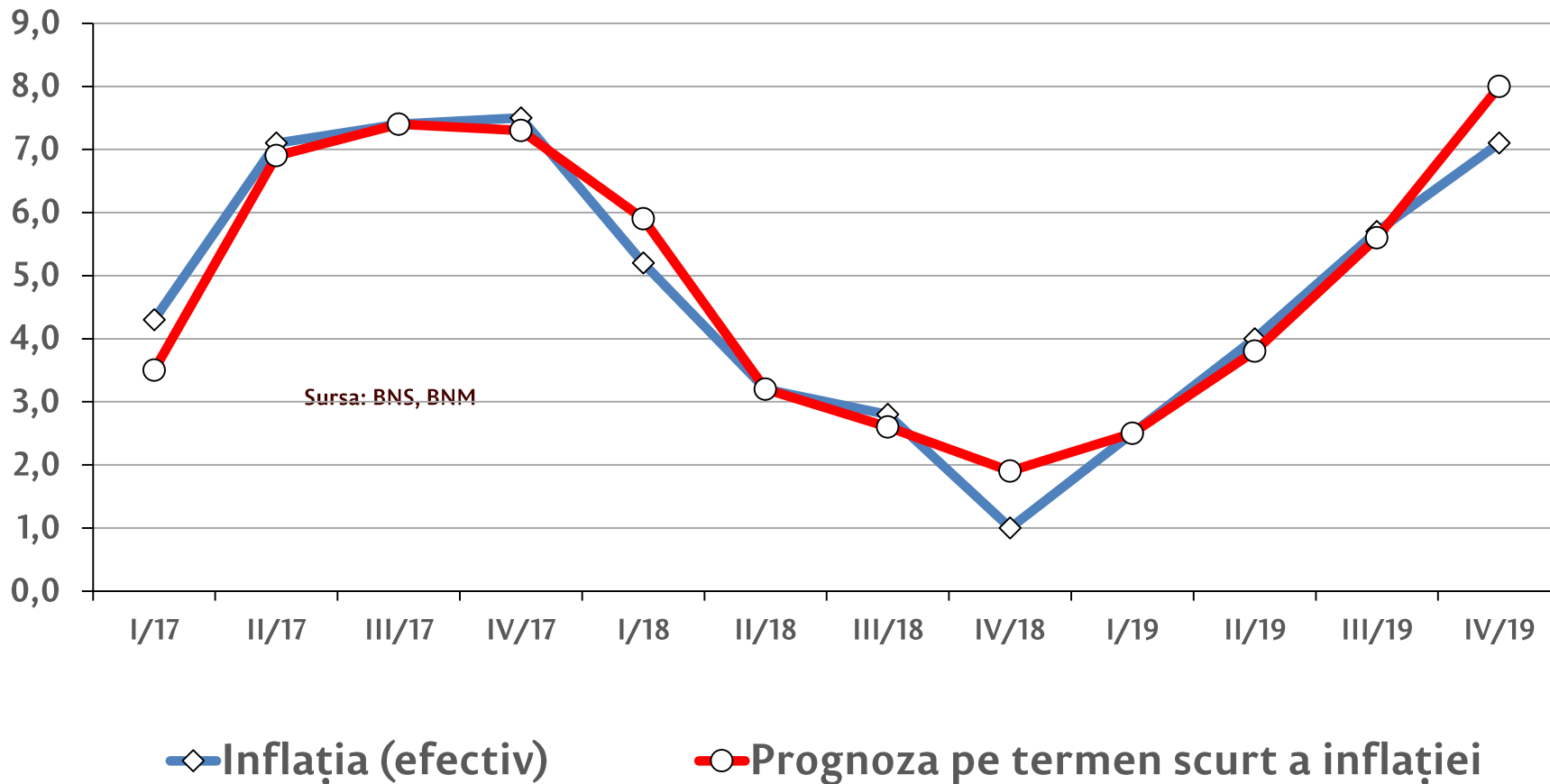
Ritmul anual IPC, prețuri reglementate (%)





Compararea prognozei din RI nr. IV, 2019 și evoluția inflației în trimestrul IV, 2019

Evoluția ratei anuale a inflației și prognoza pe termen scurt, %





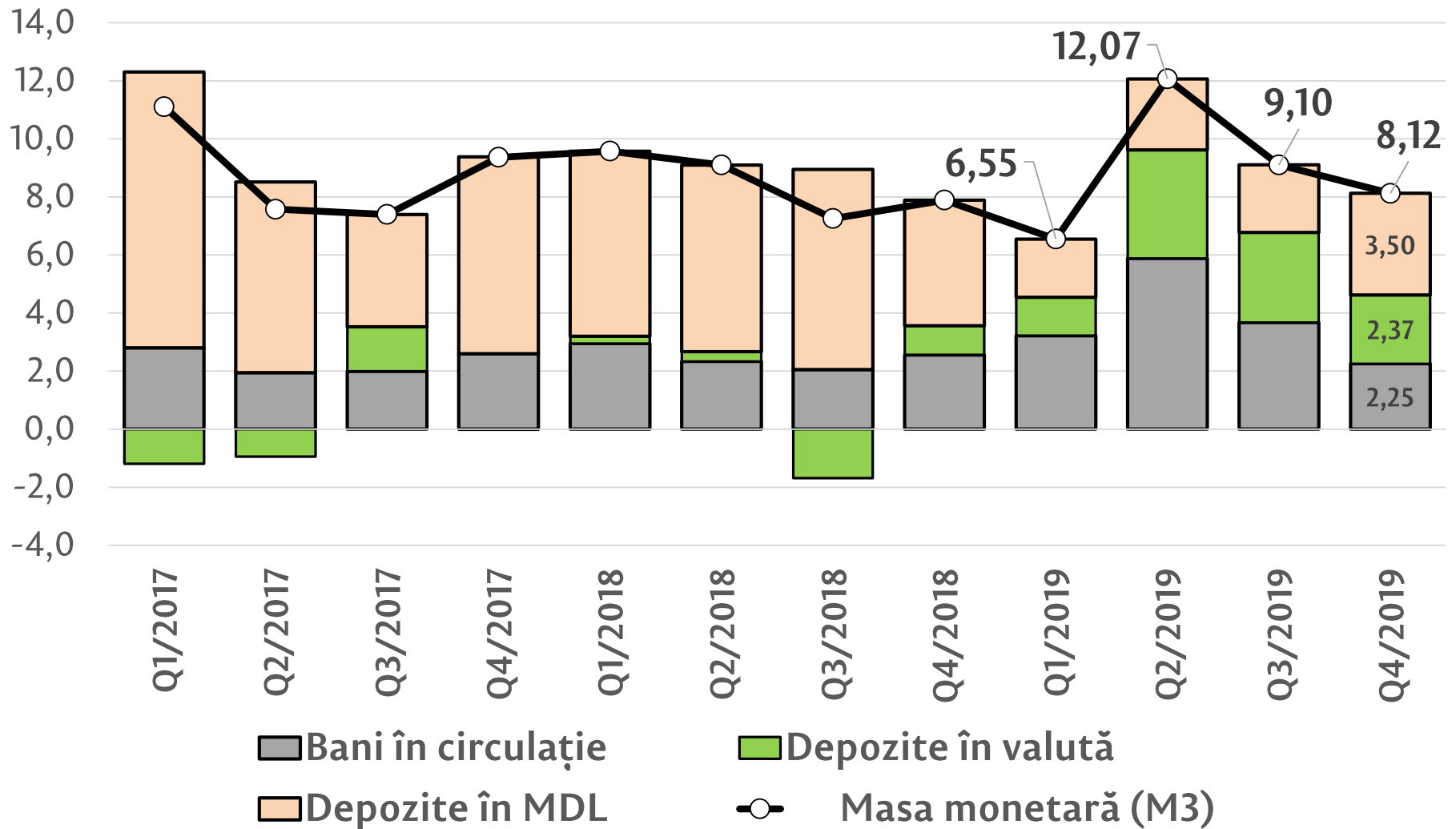
Evoluția și prognoza IPC și a componentelor sale

	Efectiv	Prognoza (RI nr. 4, 2019)	Abaterea datelor efective
	tr. IV, 2019/ tr. IV, 2018	tr. IV, 2019/ tr. IV, 2018	
IPC	7,1	8,0	-0,9
Inflația de bază	6,5	7,2	-0,7
Produsele alimentare	11,6	12,5	-0,9
Prețurile reglementate	2,5	3,3	-0,8
Combustibili	-1,1	0,1	-1,2

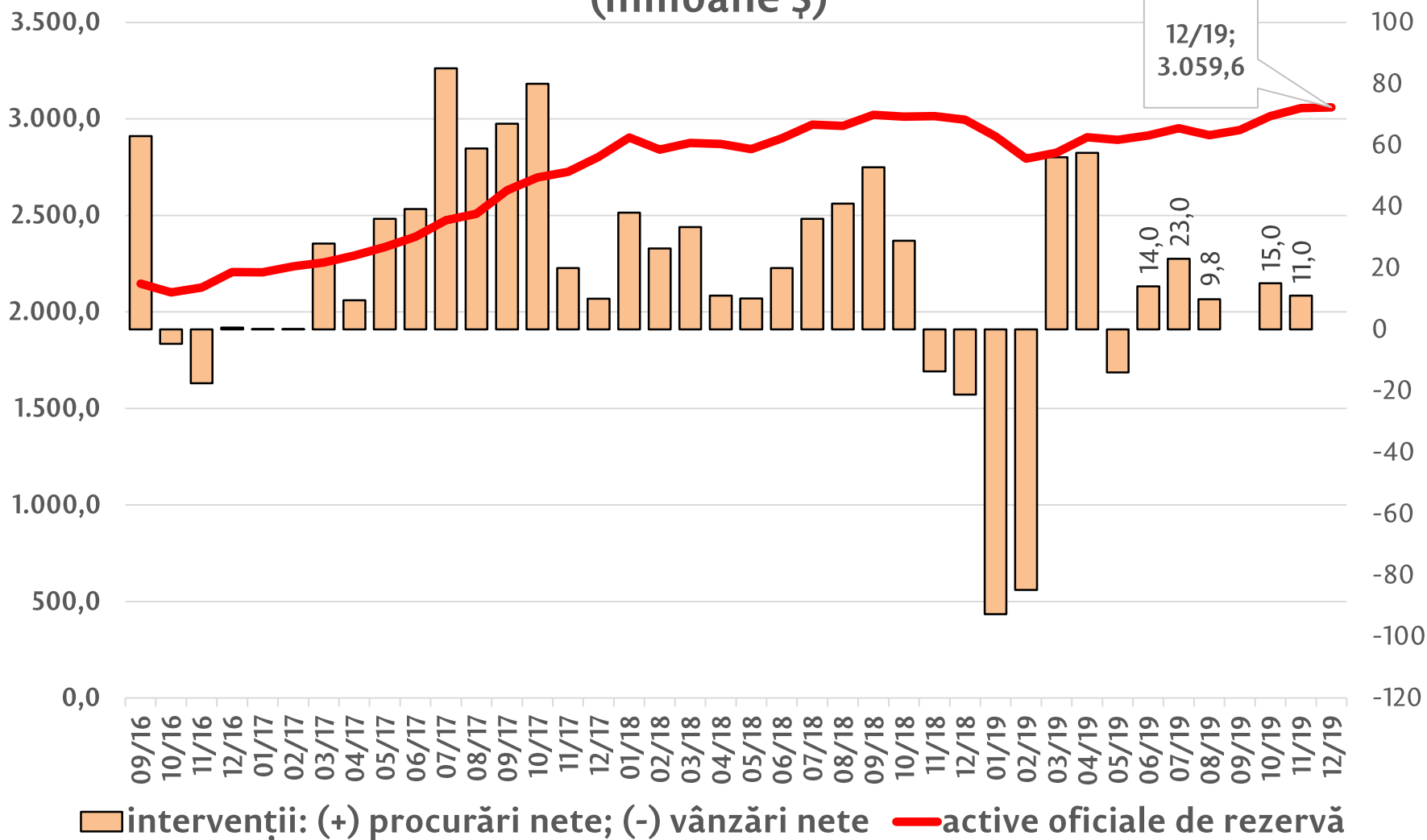


Indicatorii monetari

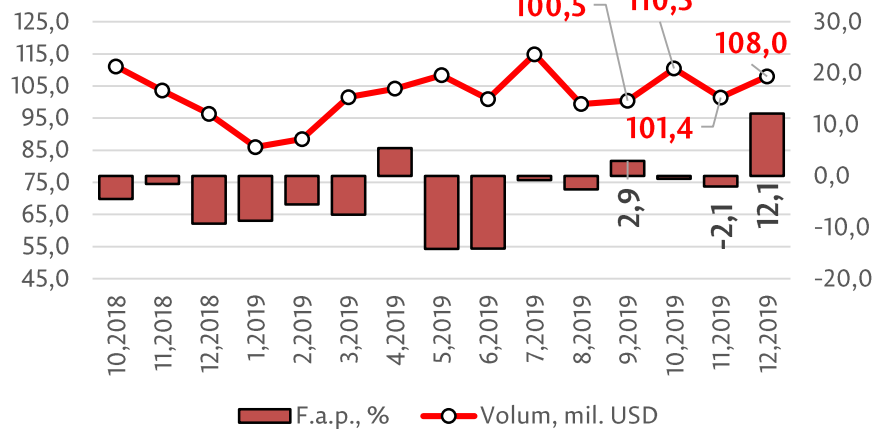
Contribuțiile în evoluția agregatului monetar M3



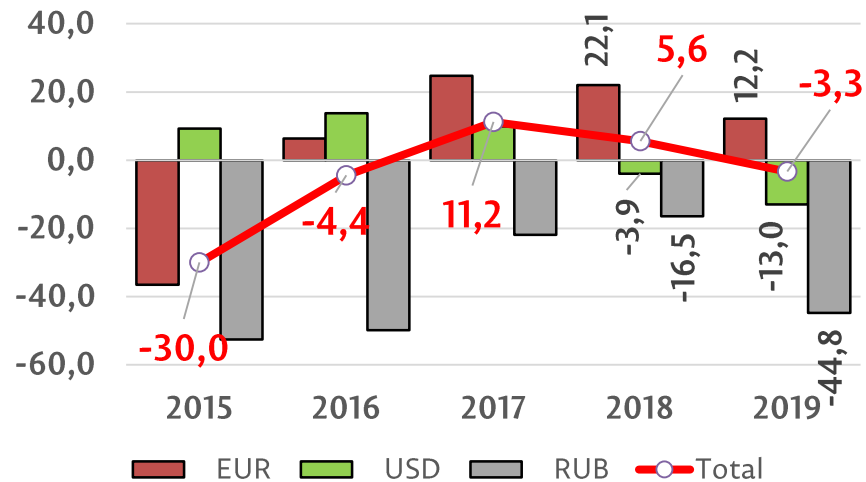
Evoluția activelor oficiale de rezervă (milioane \$)



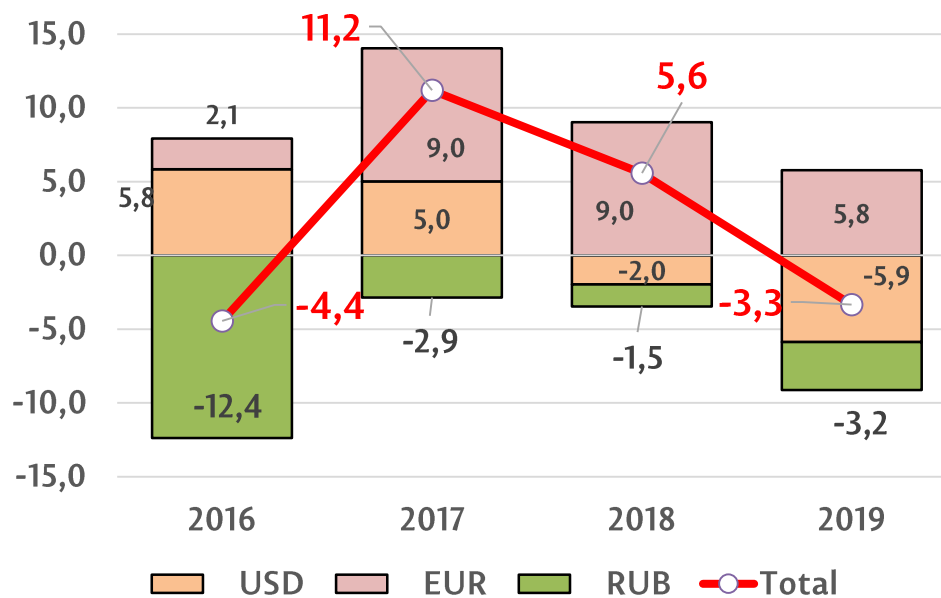
Transferuri de mijloace bănești din străinătate efectuate în favoarea persoanelor fizice



Evoluția transferurilor, f.a.p., %



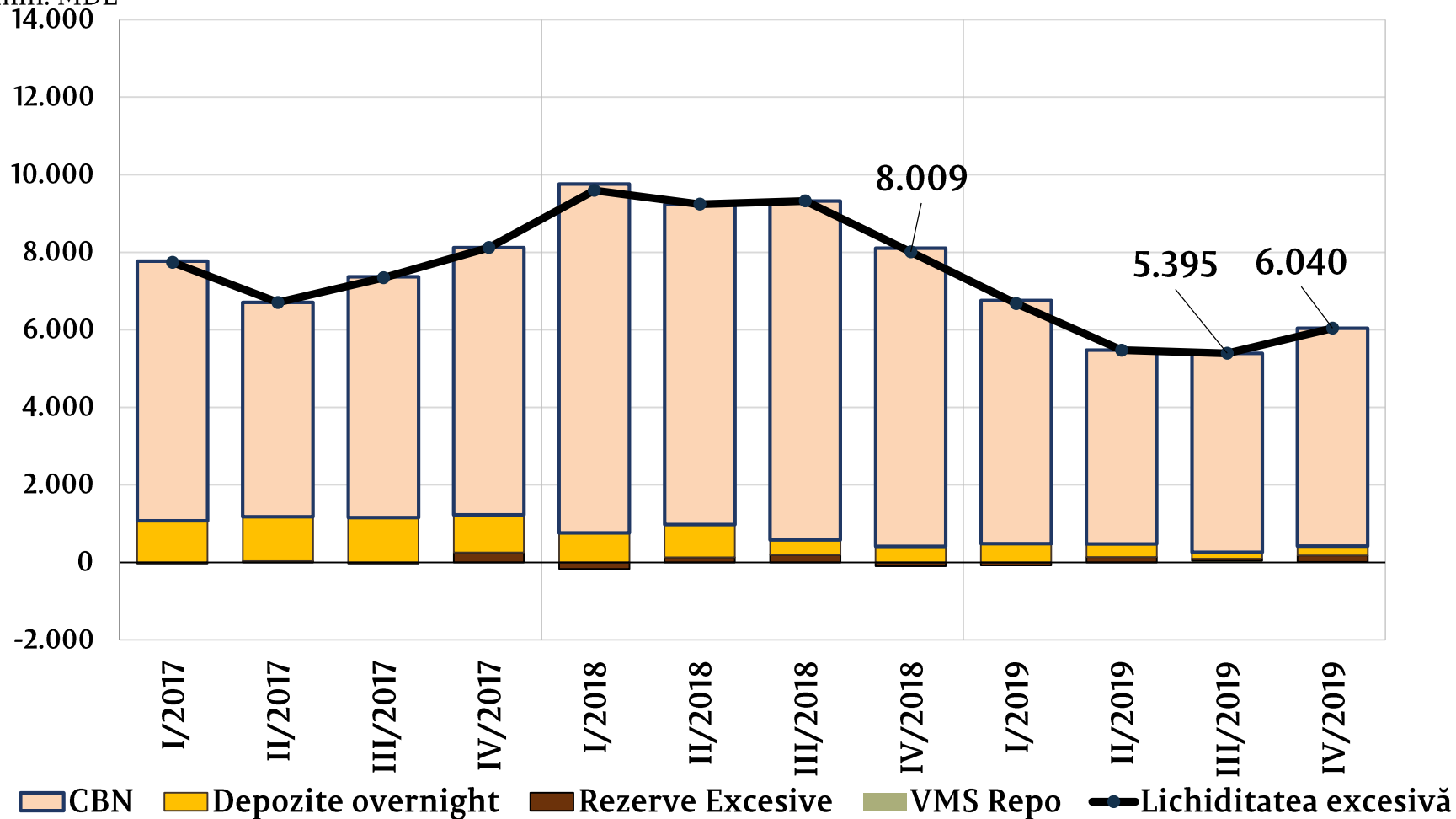
Contribuția valurilor la evoluția transferurilor, %





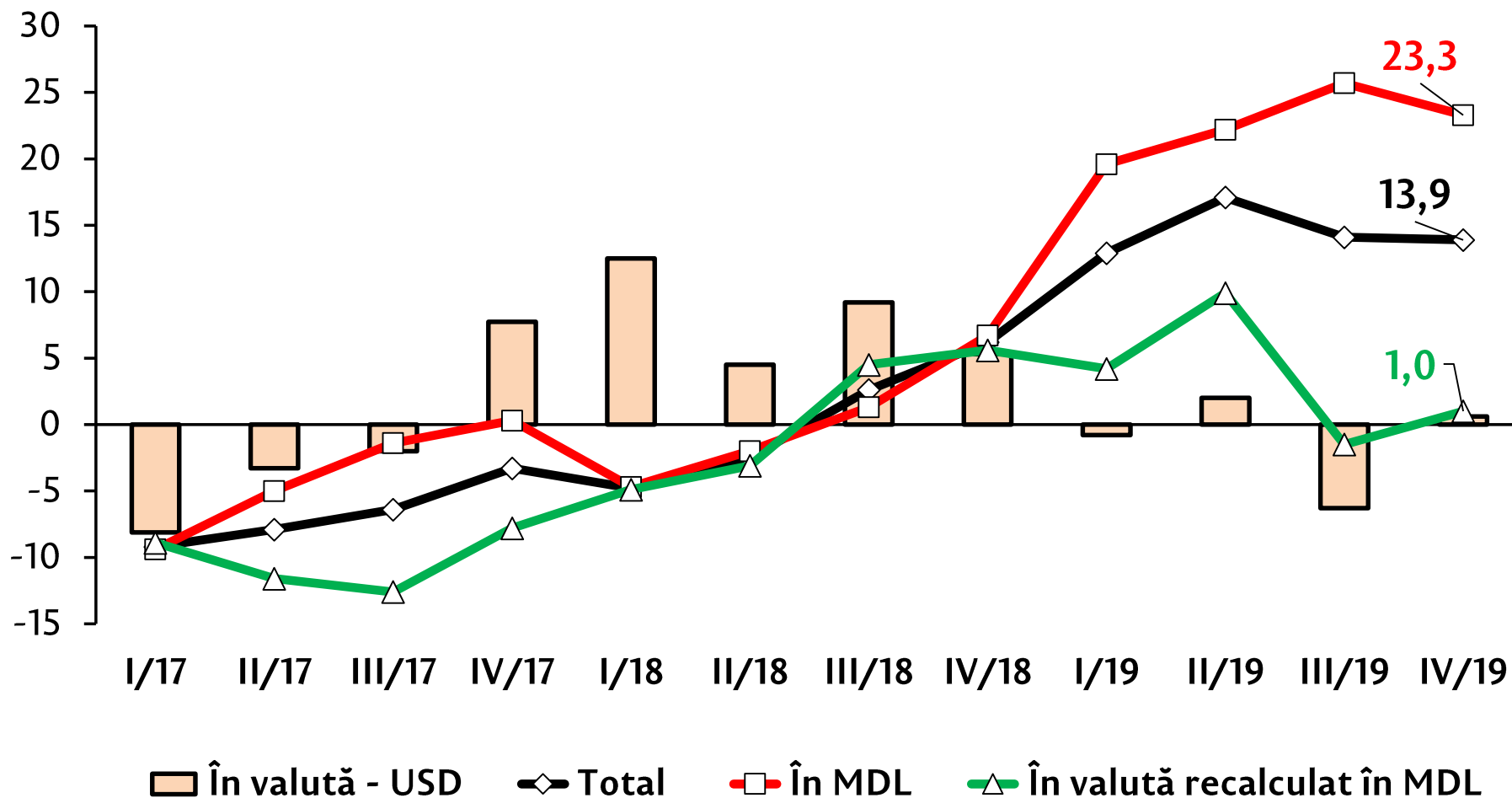
Lichiditatea excesivă

mln. MDL

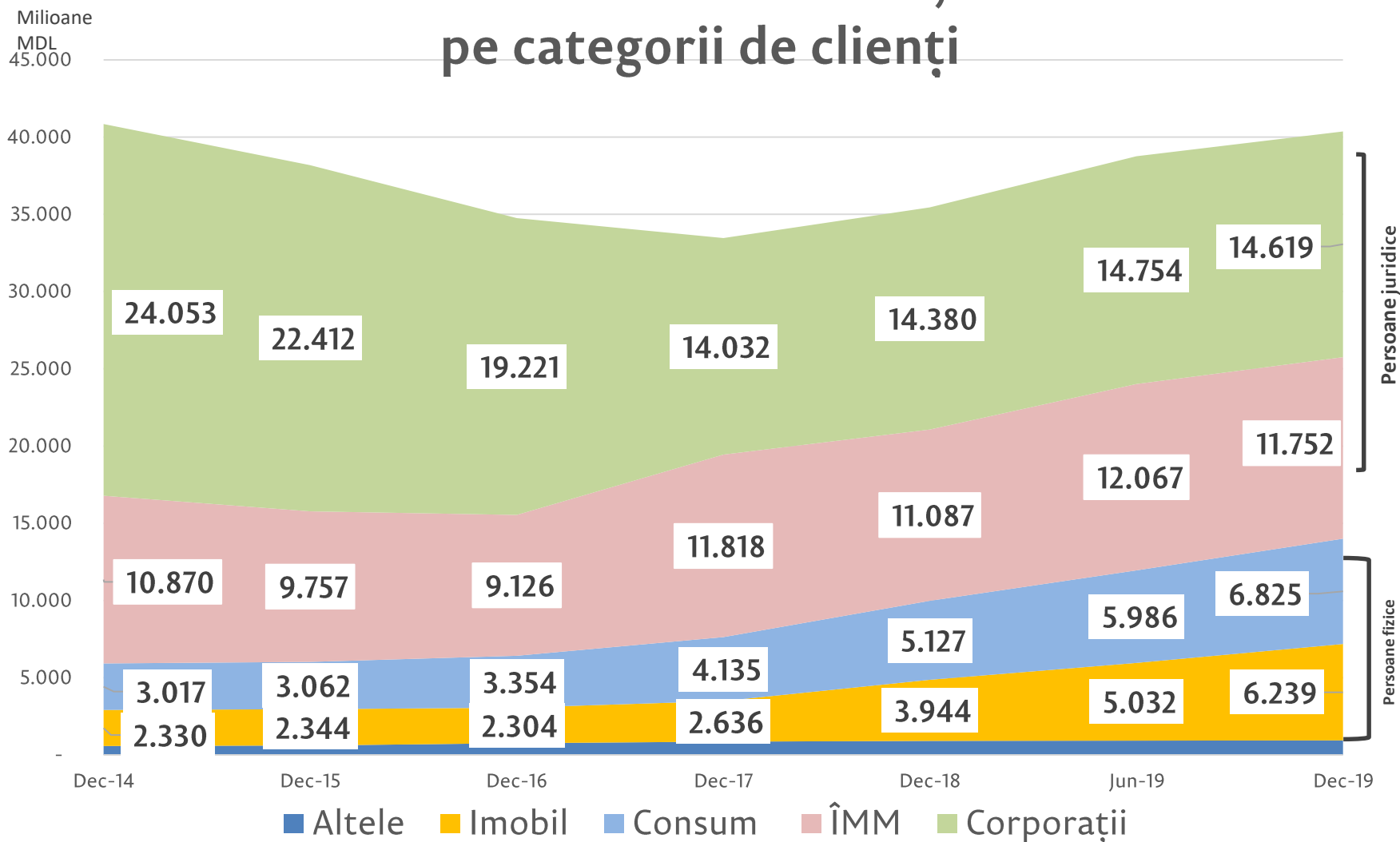


Sursa: calcule BNM.

Evoluția soldului creditelor, (% creștere anuală)

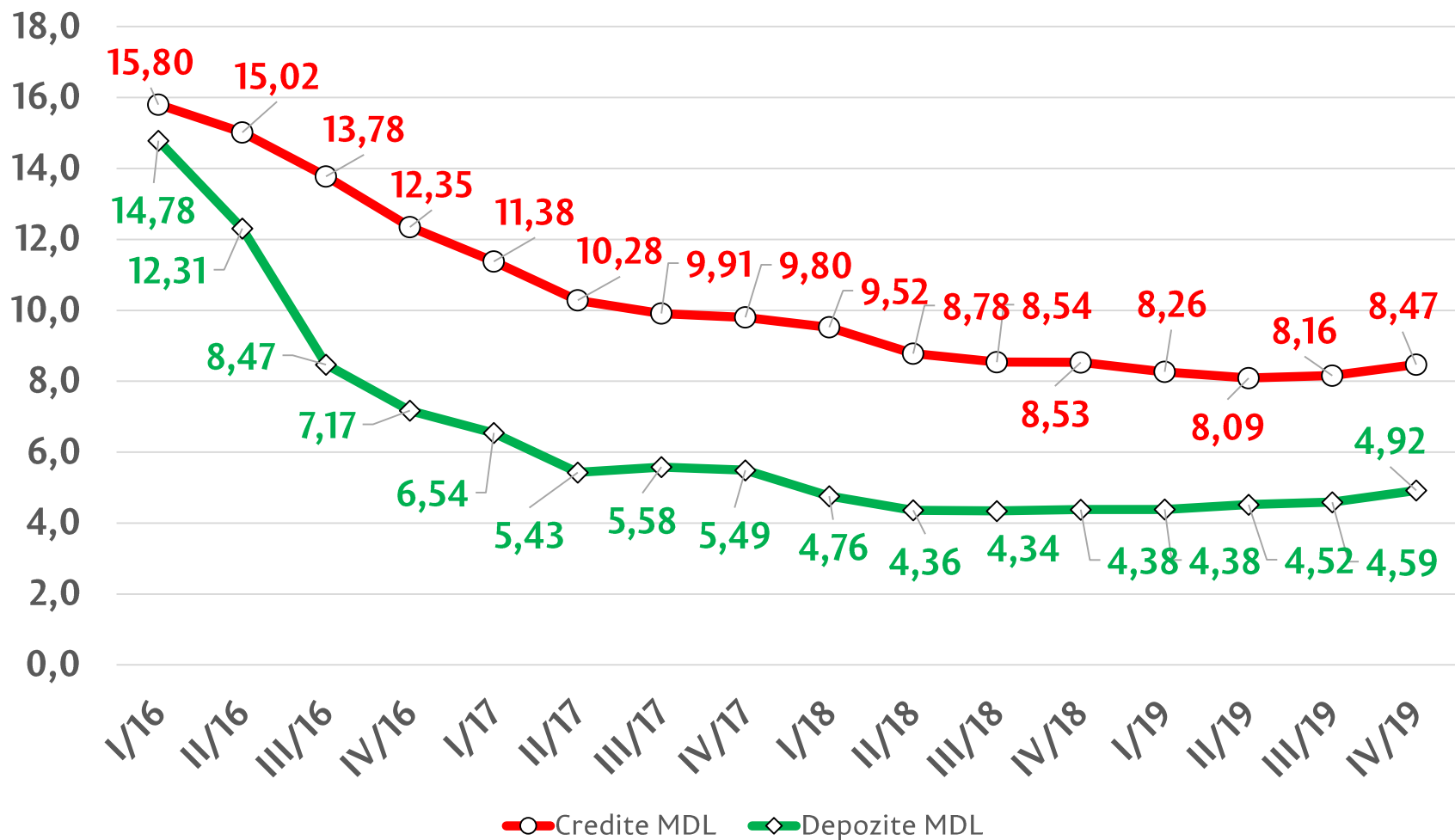


Structura creditelor, pe categorii de clienți



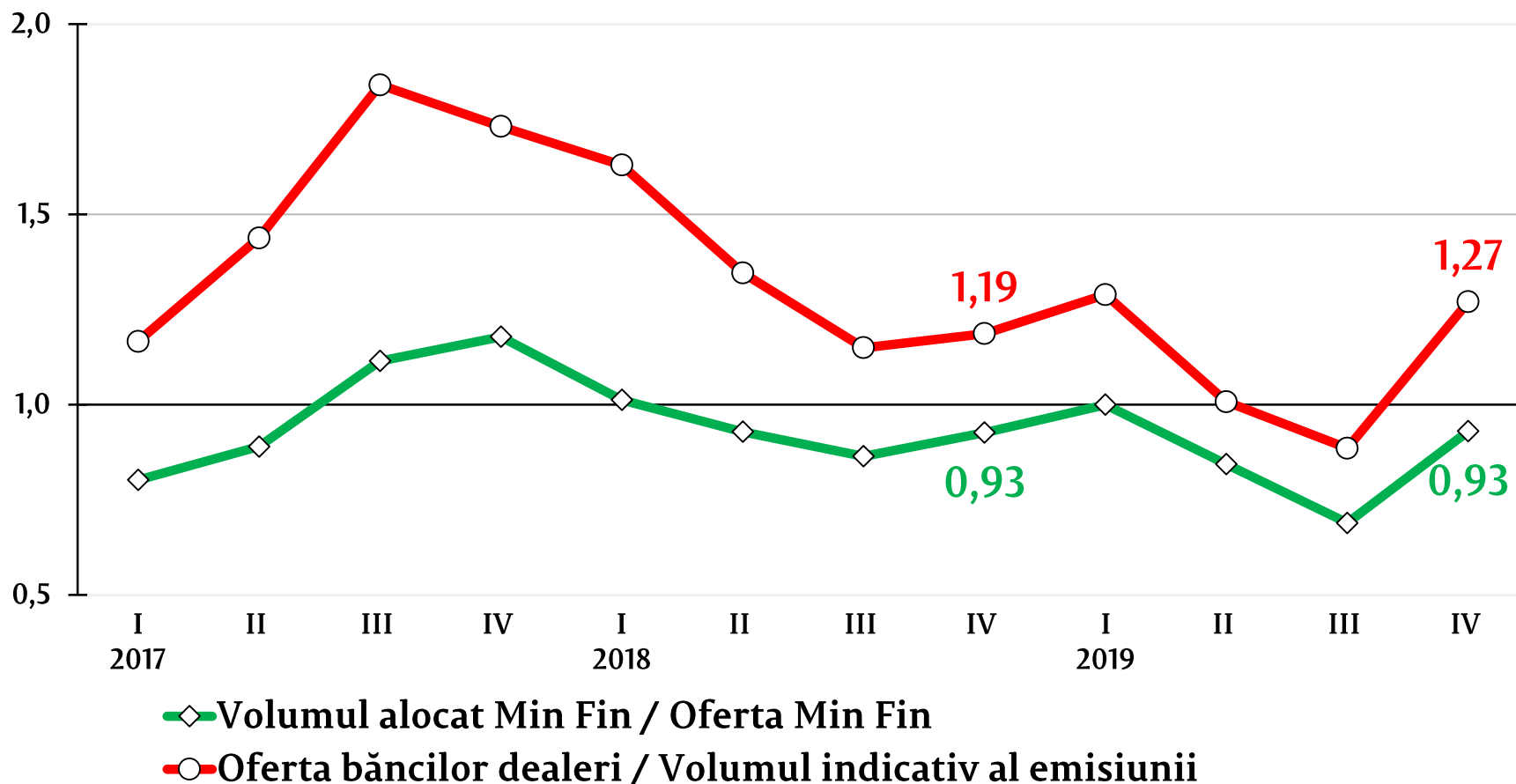
Notă: Date pentru sistemul bancar, fără Banca de Economii, Banca Socială și Unibank.

Ratele medii ale dobânzilor la volume noi acordate/atrase (%)



Sursa: BNM.

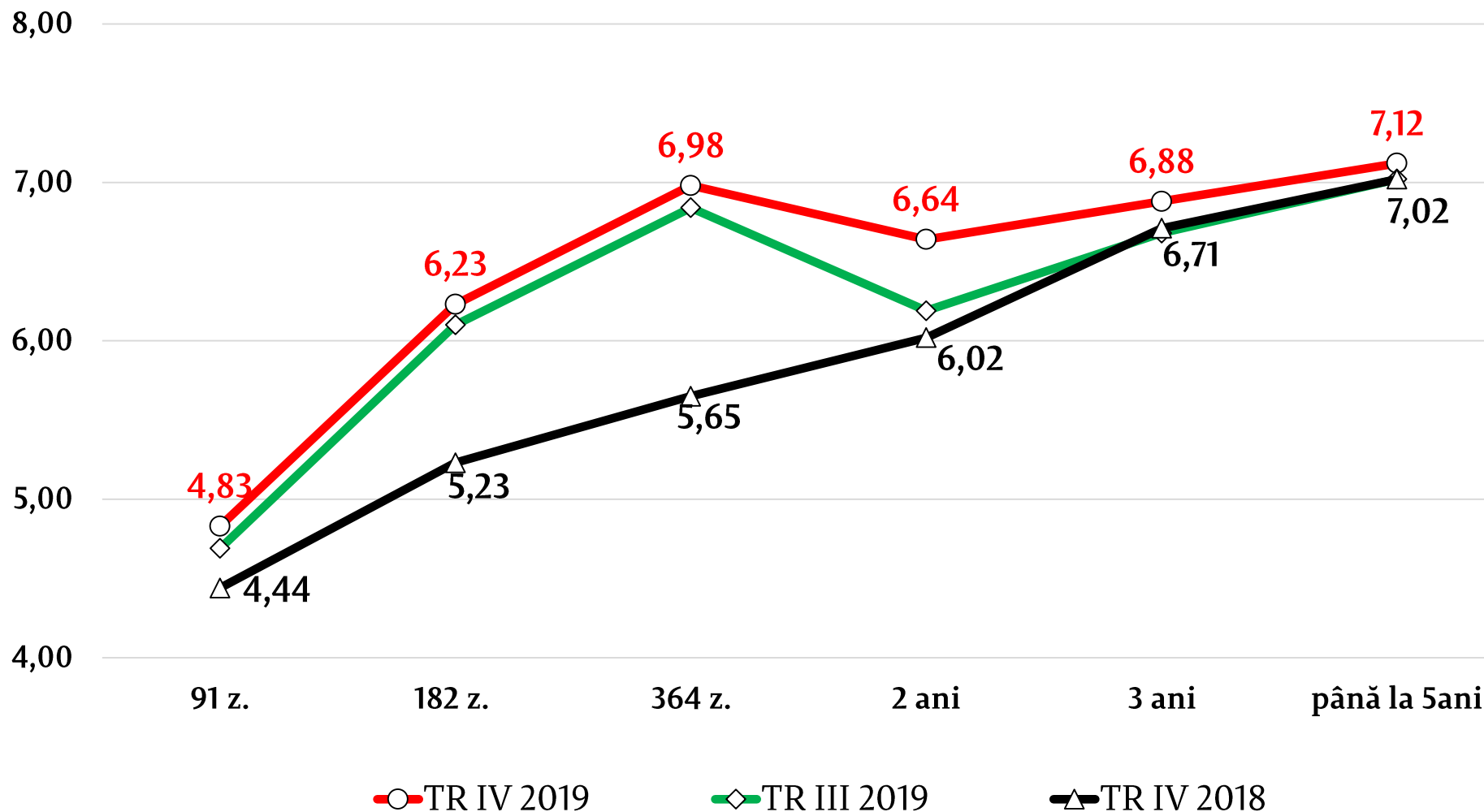
Raportul dintre cerere și ofertă pe piața primară a valorilor mobiliare de stat



Sursa: Min Fin, calcule BNM.



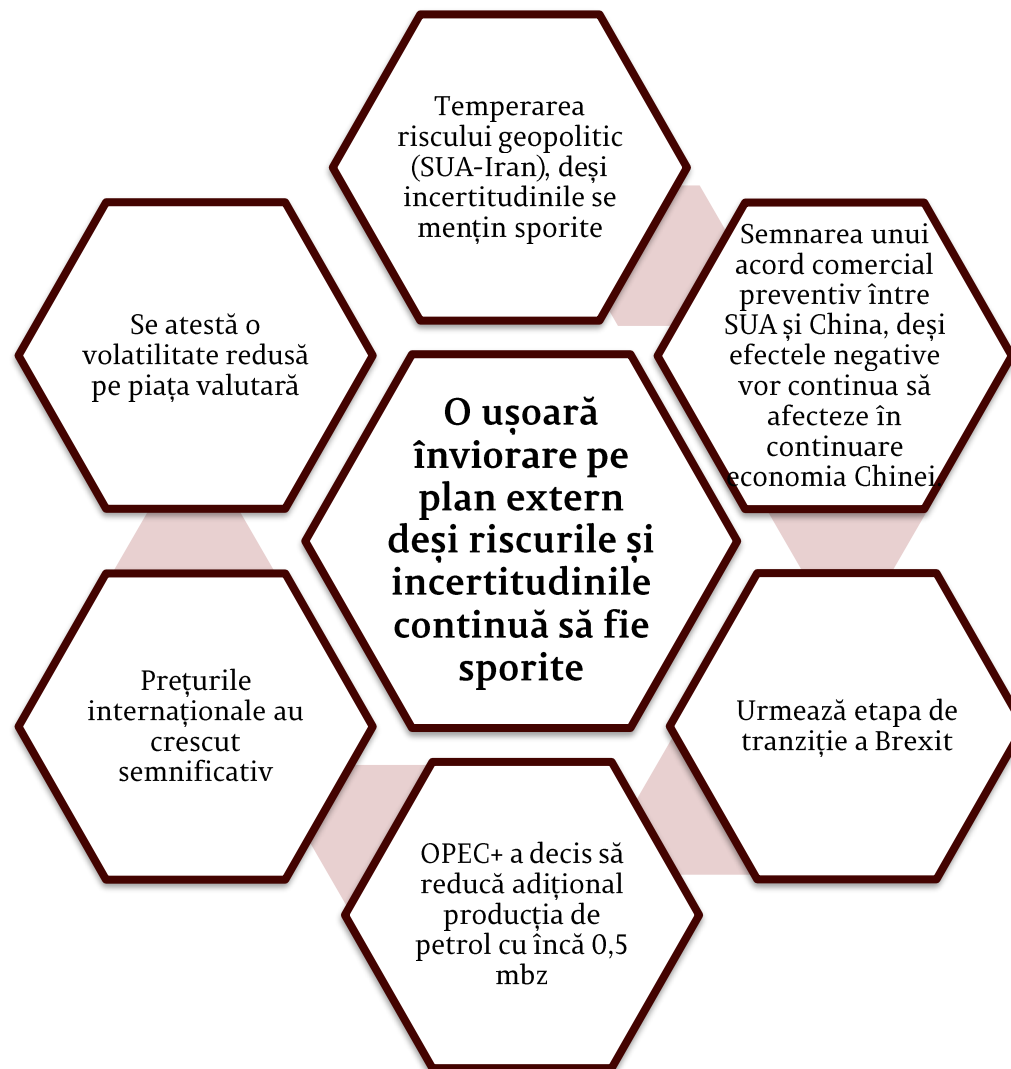
Curba randamentelor VMS, (%)



Sursa: Min Fin, calcule BNM.

Prognoza inflației pe termen mediu

Sumar / Evenimente externe 2019

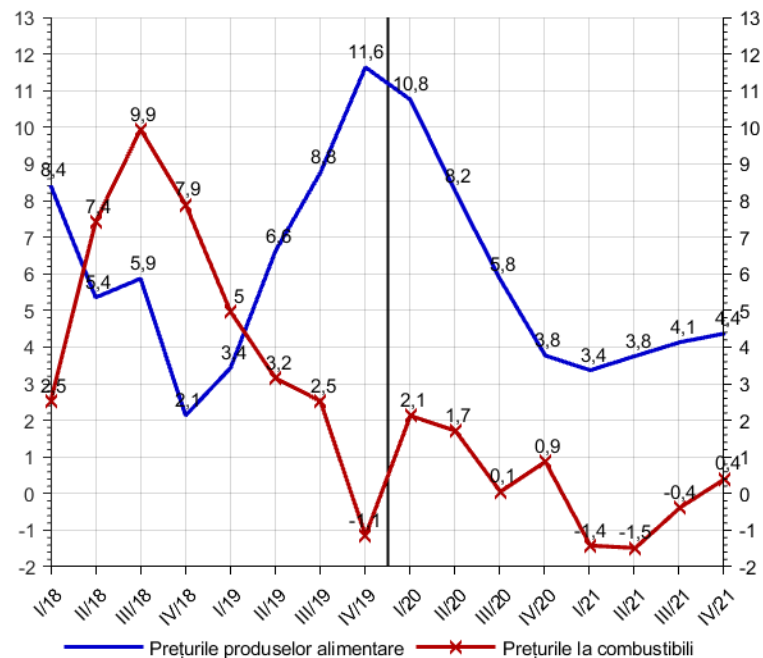
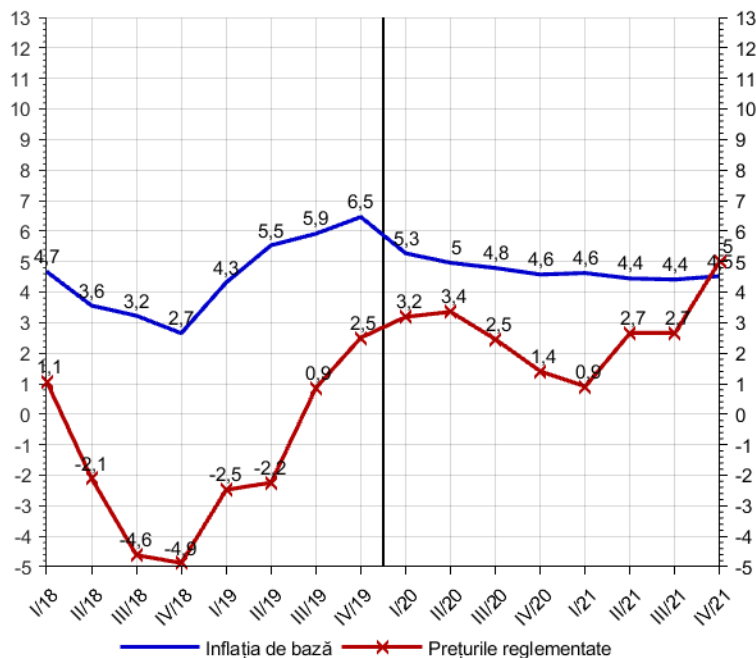


Ipoteze externe

	pp/% 2020	Octombrie 2019	Ianuarie 2020	
		2020	2020	2021
Creșterea economică în zona euro, (%)	↑ 0.1	0.9	1.0	1.2
Creșterea economică în Federația Rusă, (%)	↓ -0.1	1.8	1.7	1.8
Inflația anuală în zona euro, (%)	↑ 0.1	1.2	1.3	1.4
Inflația anuală în Federația Rusă, (%)	↓ -1.0	4.1	3.1	3.9
EUR/USD	→ 0.0	1.12	1.12	1.14
USD/RUB	↓ -4.4	66.1	63.2	64.5
Euribor, (%)	→ 0.0	-0.4	-0.4	-0.4
Prețul petrolului Urals, (dolari SUA/baril)	↑ 7.7	57.4	61.8	57.8
Gaz natural, (USD/m ³)	↓ -8.0	205.3	188.9	206.0
Creșterea cotațiilor la produse alimentare, (%)	↑ 1.0	4.4	5.4	-1.2

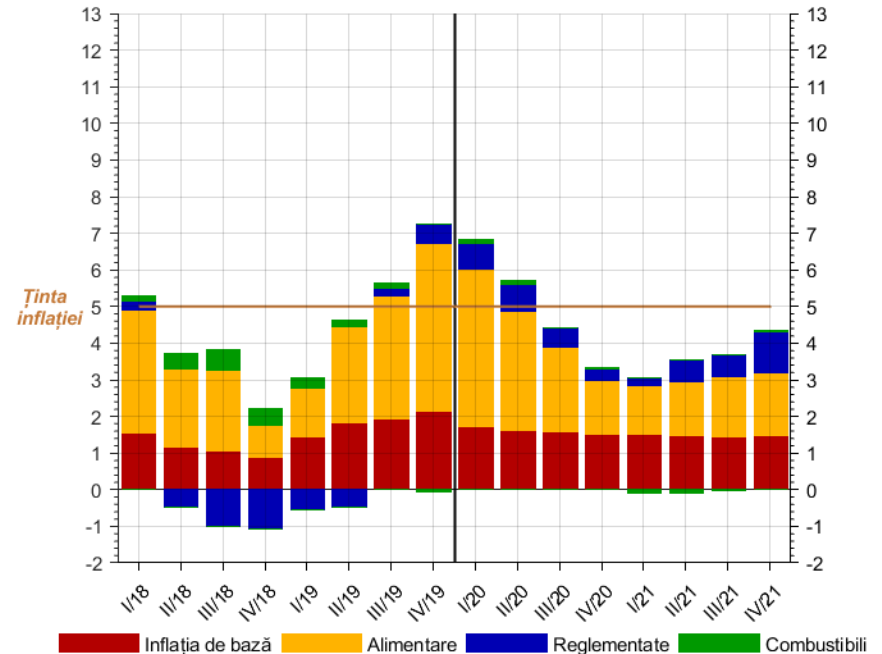
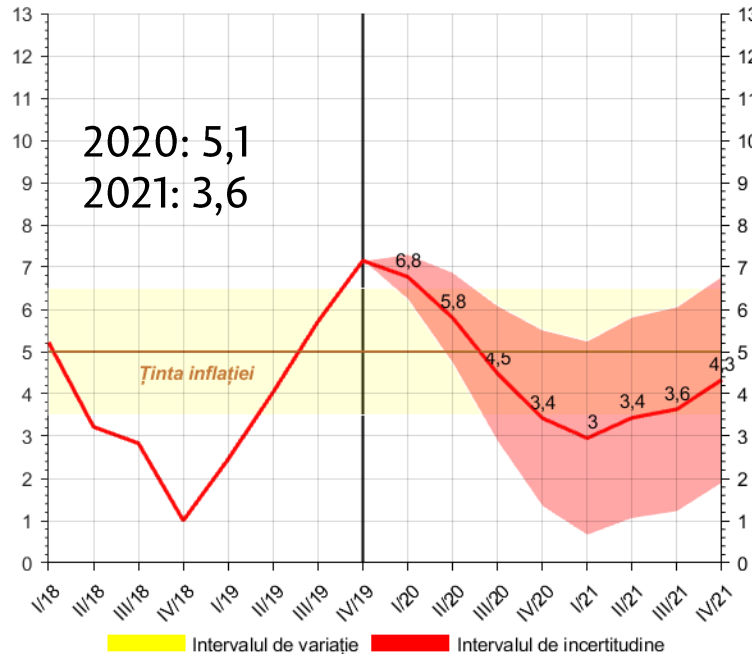
Sursa: Consensus Forecast, Bloomberg, calcule BNM

Componente IPC (% anual)



- **Inflația de bază** se va menține relativ stabilă pentru întreg orizontul de prognoză;
- Ritmul anual al prețurilor **reglementate** va înregistra creșteri relativ joase;
- Ritmul anual de creștere a prețurilor **produselor alimentare** va descrește semnificativ până la începutul anului viitor, după care, până spre finele orizontului de prognoză, se va menține relativ constant;
- Prețurile la **combustibili** va înregistra creșteri joase în anul 2020 și o ușoară diminuare în anul viitor, cu excepția ultimului trimestru.

Componente IPC (% anual)



- **Rata anuală a inflației**, începând cu primul trimestru de prognoză (maxim 6,8 la sută în T I 2020) se va diminua încontinuu până la începutul anului 2021 (minim 3,0 la sută în T I 2021);
- Începând cu T IV 2020 **rata anuală a inflației** va părăsi coridorul pentru trei trimestre consecutive, ulterior, va reveni în palierul inferior al coridorului spre sfârșitul orizontului de prognoză;
- Diminuarea inflației se va datora în special prețurilor **produselor alimentare** și prețurilor **reglementate**. Prețurile la combustibili și inflația de bază vor păstra o contribuție stabilă.



Banca Națională
a Moldovei

**Mulțumim
pentru
atenție !**